

# Eames Plastic Chair

Charles & Ray Eames, 1950

**vitra.**



## Eames Plastic Chair

L'Eames Plastic Chair est la version actualisée du légendaire Fiberglass Chair. Conçu à l'origine par les Eames en collaboration avec Zenith Plastics pour le concours « Low Cost Furniture Design » du Museum of Modern Art, il fut le premier siège en matière plastique de fabrication industrielle. Dans leur version actuelle en polypropylène, ces sièges offrent un confort encore amélioré.

Le grand choix de piètements permet une multitude d'utilisations possibles dans une variété de contextes : de la salle à manger au bureau en passant par le jardin. Les différents coloris et versions de rembourrage offrent d'innombrables options permettant de composer des sièges répondant aux besoins les plus divers.

En 2015, Vitra a adapté la géométrie et la hauteur de l'assise des Eames Plastic Chairs aux exigences d'aujourd'hui et a ajouté six nouvelles teintes à la gamme de couleurs.

Afin de compléter la gamme de produits, Vitra a réintroduit l'Eames Plastic Side Chair sans accoudoirs.



## Charles & Ray Eames

Charles et Ray Eames comptent parmi les personnalités du design les plus importantes du 20<sup>e</sup> siècle. Leur œuvre comprend autant la création de meubles, la réalisation de films et de photographies que la conception d'expositions. Vitra est la seule entreprise habilitée à fabriquer

leurs produits pour l'Europe et le Moyen-Orient et vous garantit que vous êtes en possession d'un original de Charles & Ray Eames.

1 Eames Plastic Armchair  
2-8 Domaines d'utilisation  
9 Matériaux de revêtement

10-11 Eames Plastic Chair – Coloris  
12-13 Eames Plastic Chair – Piètements  
14-15 Dimensions

16 Surfaces et couleurs



## Dîner chez soi ou à l'extérieur

Avec leur nouvelle hauteur d'assise, les Eames Plastic Chairs sont encore mieux adaptés à une utilisation en combinaison avec des tables de salle à manger contemporaines. Dans l'habitat privé tout comme dans les restaurants et cafétérias, les innombrables options de configuration permettent de trouver le siège idéal pour tout style d'aménagement ou environnement intérieur.

### Matériaux DAW

- **Piètement** : érable massif teinté et laqué. Croisillons en tube d'acier basic dark. (DAW = Dining Height Armchair Wood Base)

### Matériaux DSW

- **Piètement** : piètement non empilable avec pieds en bois et croisillons en tube d'acier, basic dark. (DSW = Dining Height Side Chair Wood Base)

### Matériaux DAR

- **Piètement** : piètement en fils d'acier avec croisillons, finition chromée ou époxy. La variante en finition époxy convient à un usage extérieur. (DAR = Dining Height Armchair Rod Base)

### Matériaux DSR

- **Piètement** : piètement à quatre pieds en fils d'acier avec croisillons, non empilable. La variante en finition époxy convient à un usage extérieur. (DSR = Dining Height Side Chair Rod Base)

### Matériaux DAX

- **Piètement** : piètement à quatre pieds en tube d'acier, chromé ou finition époxy basic dark. La variante en finition époxy convient à un usage extérieur. (DAX = Dining Height Armchair X-Base)

### Matériaux DSX

- **Piètement** : piètement à quatre pieds en tube d'acier, non empilable. La variante en finition époxy convient à un usage extérieur. (DSX = Dining Height Side Chair X-Base)
- **Remarque** : des additifs spéciaux ralentissent la décoloration due au rayonnement ultra-violet. La couleur peut néanmoins subir une modification si le siège est exposé longuement au soleil. Nous recommandons une exposition restreinte à la lumière du soleil.



DAW



DSW



DAR



DSR



DAX



DSX



## Extérieur

Les versions de l'Eames Plastic Chair avec coques non rembourrées et piètements à finition époxy sont également adaptées à une utilisation dans des environnements extérieurs. En plus de l'accent visuel remarquable qu'elles marquent sur les terrasses et les balcons, elles permettent en outre de profiter d'un confort exceptionnel à ciel ouvert.

### Matériaux DAR

- **Piètement** : piètement en fils d'acier avec croisillons, finition chromée ou époxy. La variante en finition époxy convient à un usage extérieur. (DAR = Dining Height Armchair Rod Base)

### Matériaux DSR

- **Piètement** : piètement à quatre pieds en fils d'acier avec croisillons, non empilable. La variante en finition époxy convient à un usage extérieur. (DSR = Dining Height Side Chair Rod Base)

### Matériaux DAX

- **Piètement** : piètement à quatre pieds en tube d'acier, chromé ou finition époxy basic dark. La variante en finition époxy convient à un usage extérieur. (DAX = Dining Height Armchair X-Base)

### Matériaux DSX

- **Piètement** : piètement à quatre pieds en tube d'acier, non empilable. La variante en finition époxy convient à un usage extérieur. (DSX = Dining Height Side Chair X-Base)
- **Remarque** : des additifs spéciaux ralentissent la décoloration due au rayonnement ultraviolet. La couleur peut néanmoins subir une modification si le siège est exposé longuement au soleil. Nous recommandons une exposition restreinte à la lumière du soleil.



DSR



DAR



DSX



DAX





**Lieu de vie**

Le fauteuil à bascule RAR (Rocking Armchair Rod Base) et l'élégant DAL (Dining Armchair La Fonda Base) sont des meubles très expressifs qui font bonne figure dans les aménagements intérieurs les plus divers.

**Matériaux RAR**

- **Piètement RAR** : piètement en fil d'acier chromé avec croisillons, patins en érable massif, finition teintée et laquée. (RAR = Rocking Armchair Rod Base)

**Matériaux DAL**

- **Piètement** : piètement La Fonda en aluminium injecté poli. (DAL = Dining Height Armchair La Fonda Base)



RAR



DAL



## Bureau à domicile et studio

Les versions PACC et PSCC disposent d'un piètement pivotant à cinq branches, réglable en hauteur, équipé d'un ressort et de roulettes. Les sièges offrent un confort agréable dans les environnements de travail dont les tâches ne requièrent pas une position assise prolongée.

## Matériaux PACC

- **Piètement** : piètement à cinq branches en aluminium injecté poli avec roulettes doubles basic dark. (PACC = Pivot Armchair Cast Base on Castors)

## Matériaux PSCC

- **Piètement** : piètement à cinq branches en aluminium injecté poli avec roulettes doubles basic dark. (PSCC = Pivot Side Chair Cast Base on Castors)



PACC

PSCC



### Collectivités

Les Eames Plastic Chairs ont fait leurs preuves depuis des décennies en tant que solutions flexibles dans les auditoriums, les salles de conférence, les salles multimédias, les salles de réunion ou espaces similaires : les modèles DSS et DSS-N sont empilables, la version DSS peut de plus être reliée en rangées.

### Matériaux DSS

- **Piètement** : piètement en tube d'acier chromé, DSS avec élément de liaison de rangées. (DSS = Dining Height Side Chair Stacking Base)
- **Empilage** : empilage à raison de 14 sièges au sol ou sur le chariot d'empilage. Variante avec rembourrage intégral empilable à raison de 4 sièges au sol ou 10 sièges sur le chariot d'empilage.

### Matériaux DSS-N

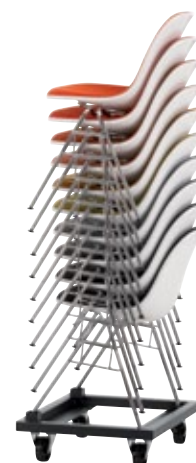
- **Piètement** : piètement en tube d'acier chromé, DSS-N sans éléments de liaison de rangées. (DSS-N = Dining Height Side Chair Stacking Base Non-Link)
- **Empilage** : empilage à raison de 14 sièges au sol ou sur le chariot d'empilage. Variante avec rembourrage intégral empilable à raison de 4 sièges au sol ou 10 sièges sur le chariot d'empilage.



DSS-N



DSS, rangée avec éléments de liaison



Chariot d'empilage



### Chariot d'empilage

Le chariot d'empilage pratique facilite la mise en place et le rangement rapides des sièges utilisés de manière temporaire.



### Éléments de liaison de rangées

Les éléments de liaison de rangées permettent de relier facilement les sièges et de les maintenir à leur emplacement prévu.



### Numérotation de rangées et de sièges

Les modèles DSS et DSS-N peuvent être dotés tant d'un numéro de rangée que d'un numéro de siège.





## Aires d'attente

Des piètements à traverse de différentes longueurs, pouvant accueillir deux à cinq coques d'assise, sont disponibles pour les Eames Plastic Chairs. Grâce aux coques d'assise robustes et à la structure de piètement très résistante, ces configurations sont adaptées à tous les types d'aires d'attente, y compris celles qui font l'objet d'une utilisation intense.

## Matériaux des Eames Plastic Chair sur traverse

- **Table :** matériau massif noir (560 x 430 mm).
- **Piètement :** traverse sur deux pieds de différentes longueurs, peut accueillir 2 à 5 coques d'assise ou tables. Poutre en T : finition époxy basic dark, pieds en aluminium poli. Avec patins pour moquettes ou patins en feutre antidérapants pour sols durs.



Eames Plastic Side Chair sur traverse



Eames Plastic Armchair sur traverse





### Hopsak

100 % polyamide | 550 g/m<sup>2</sup>

Hopsak est un tissu plat expressif composé de polyamide. Disponibles dans des tons contrastés, lumineux ou tendres, les tissus à deux tons (chaîne et trame) peuvent être utilisés dans une grande variété de contextes. Hopsak est un tissu durable et robuste qui convient tant aux intérieurs privés qu'aux espaces publics. Il est disponible en 28 coloris.



## CONSEILS D'ENTRETIEN

### Tissus de revêtement

Pour nettoyer les revêtements en tissu, il suffit d'enlever régulièrement la poussière et les peluches à l'aide de l'embout pour tissus d'ameublement de votre aspirateur. La plupart des taches fraîches peuvent être enlevées à l'aide d'une éponge ou d'un chiffon absorbant non pelucheux. Commencez par le bord de la tache en allant vers son centre pour éviter l'apparition d'auréoles.

Nous vous recommandons d'utiliser de l'eau distillée disponible dans le commerce afin qu'aucune trace de calcaire n'apparaisse au séchage sur les tissus foncés. Traitement des taches tenaces : passer délicatement une brosse souple (comme une brosse à vêtements) sur les taches sèches. Selon la nature de la tache, il peut être nécessaire d'utiliser un solvant. Nous vous conseillons dans ce cas de demander l'avis d'une entreprise spécialisée. Ne frottez jamais énergiquement la surface d'un tissu de revêtement. N'utilisez jamais un produit de nettoyage contenant des solvants sans consulter un spécialiste.

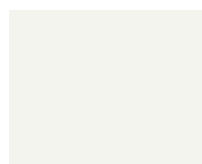
### Matières plastiques

Les matières plastiques utilisées par Vitra sont très robustes, conservent leur forme et leur couleur, et résistent ainsi à une variété de produits chimiques et d'autres substances. En outre, des additifs spéciaux ralentissent la décoloration due au rayonnement ultraviolet. La couleur peut néanmoins subir une modification en cas d'exposition prolongée au soleil. Pour cette raison, une exposition limitée à la lumière du soleil est recommandée. Veuillez utiliser un chiffon doux, humide et non abrasif pour nettoyer les surfaces en plastique et sécher délicatement. Nous recommandons des détergents neutres du commerce pour le détachage. N'utilisez en aucun cas des produits abrasifs tels que poudres et pâtes, ainsi que des détergents « universels » agressifs comme l'alcool, car ils attaquent la surface.

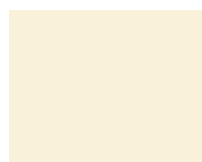


En collaboration avec la créatrice néerlandaise Hella Jongerius, Vitra a développé une vaste gamme de couleurs pour les coques d'assise et les matériaux de rembourrage, offrant ainsi d'innombrables combinaisons qui conviennent à tous les intérieurs.

**Coloris de coque**



**04**  
blanc



**30**  
crème



**23**  
gris bleuté



**94**  
gris mousse



**73**  
bleu marine



**21**  
océan



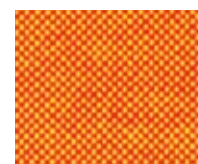
**Coloris de rembourrage suggérés**



**74**  
bleu foncé/ivoire



**88**  
cognac/ivoire



**72**  
jaune/rouge coquelicot



**79**  
warmgrey/ivoire



**69**  
vert pré/ivoire



**81**  
bleu glacier/ivoire



**82**  
bleu glacier/marron marais



**87**  
ivoire/forêt



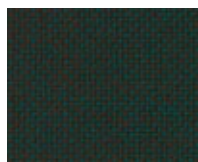
**70**  
vert pré/forêt



**84**  
bleu/marron marais



**83**  
bleu/ivoire



**73**  
bleu pétrole/marron marais



**85**  
menthe/ivoire

Coloris de coque



**93**  
classic green



**34**  
moutarde



**03**  
rouge (rouge coquelicot)



**28**  
rouge classique



**89**  
rouge oxyde



**25**  
gris mauve



**35**  
basalt



**01**  
basic dark



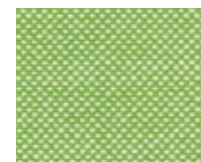
Coloris de rembourrage suggérés



**86**  
menthe/forêt



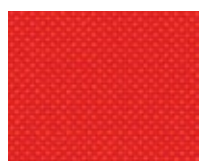
**70**  
vert pré/forêt



**69**  
vert pré/ivoire



**71**  
jaune/vert tilleul



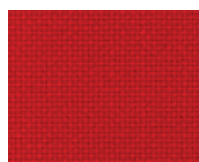
**65**  
corail/rouge coquelicot



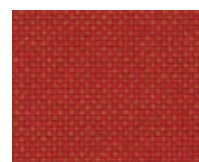
**68**  
fuchsia/rouge coquelicot



**67**  
rouge coquelicot/ivoire



**63**  
rouge/rouge coquelicot



**96**  
rouge/cognac



**76**  
marron/marron marais



**62**  
rouge/marron marais



**80**  
warmgrey/marron marais



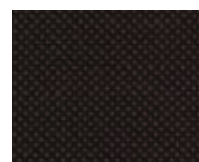
**05**  
gris foncé



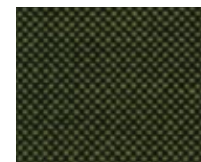
**75**  
bleu foncé/marron marais



**66**  
nero



**78**  
nero/marron marais



**77**  
nero/forêt





DAR & DSR

---



DAW & DSW

---



DAX & DSX

---

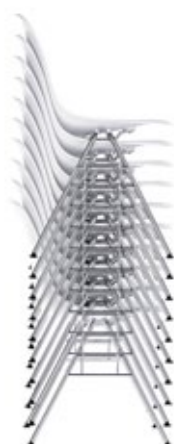


DAL

RAR

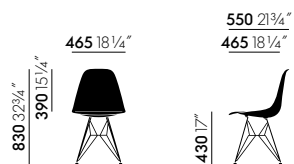


PSCC & PACC



DSS & DSS-N

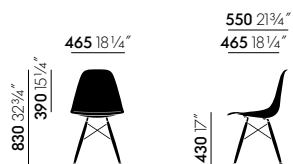
Eames Plastic Chair sur traverse



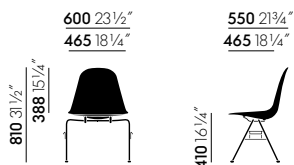
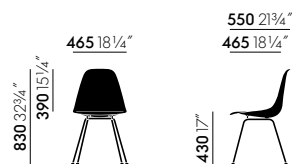
DSR



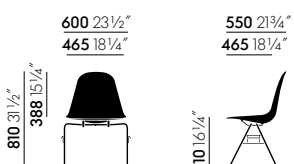
DSW



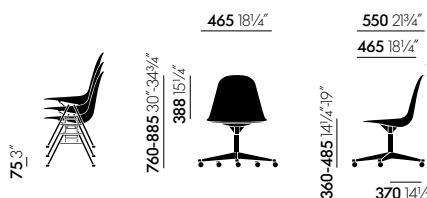
DSX



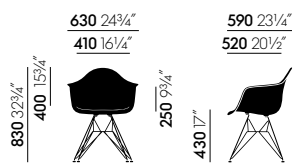
DSS



DSS-N



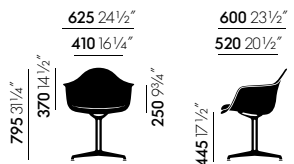
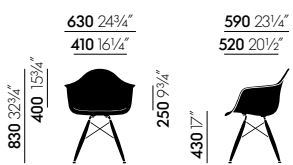
PSCC



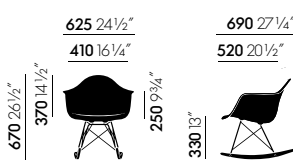
DAR



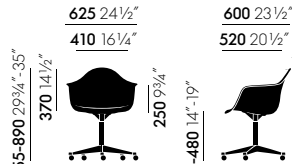
DAX



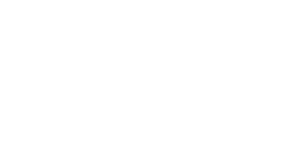
DAR



DAR



DAR



DAR

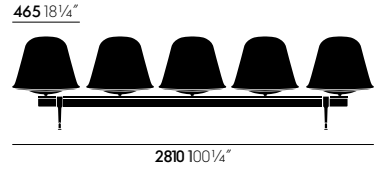
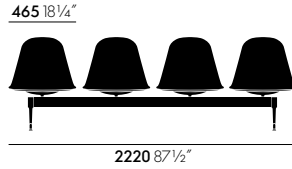
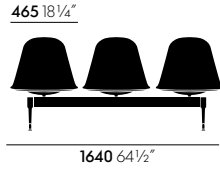
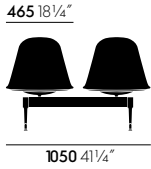
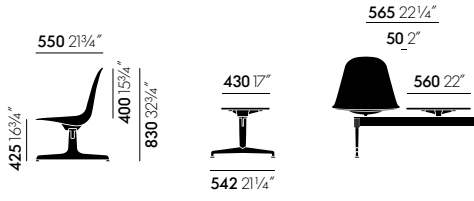


DAR

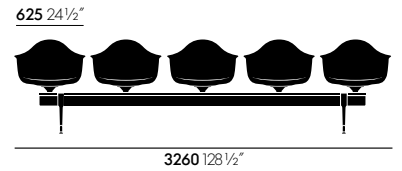
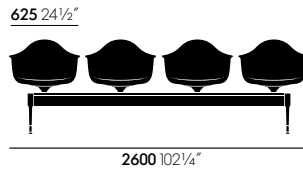
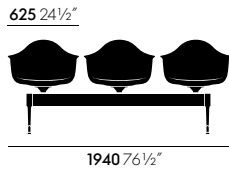
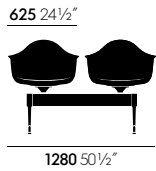
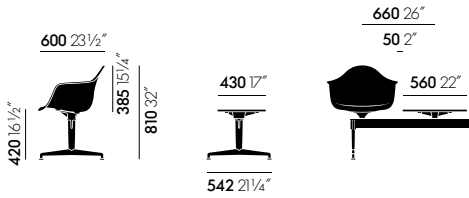


DAR





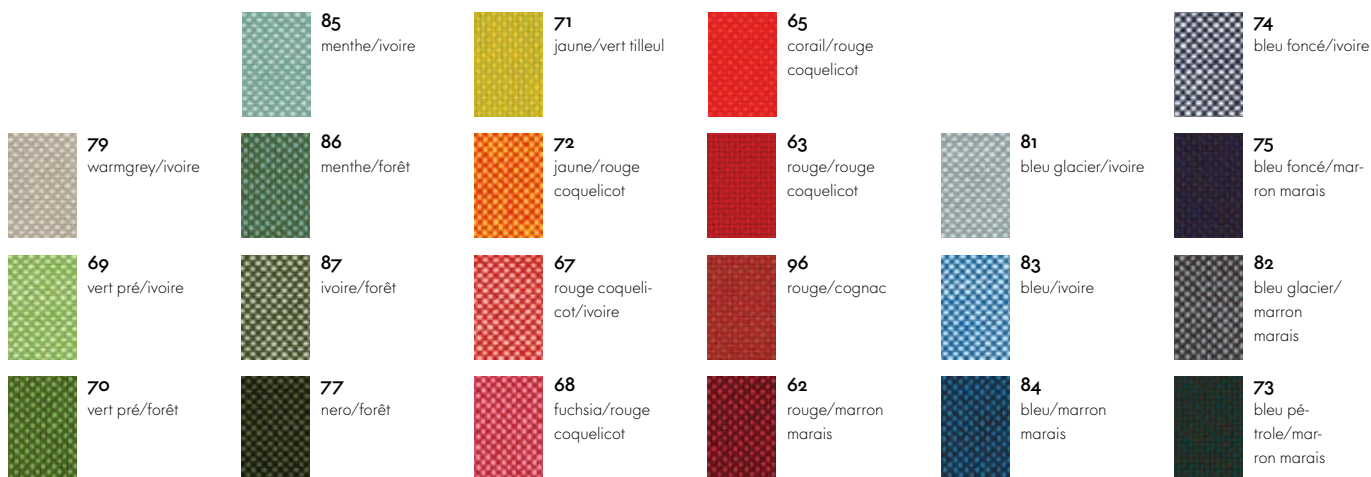
Eames Plastic Side Chair sur traverse



Eames Plastic Armchair sur traverse

## SURFACES ET COULEURS

**vitra.**



### Hopsak



### Hopsak

### Coque de l'assise

### Ganse

## PIÈTEMENTS



### DAR, DAX, DSR, DSX

### DAW, DSW

### RAR

### DAL, PACC, PSCC

### DSS, DSS-N

