

personal storage

ROBBERECHTS

Personal storage

Het opbergen rondom de werkplek is vaak gebonden aan specifieke eisen, die betrekking kunnen hebben op factoren zoals uitstraling en design, privacy, optimalisatie van de beschikbare ruimte of het budget. Met onze opbergssystemen trachten wij die oplossing aan te reiken die een invulling geeft aan uw behoefte. Deze kasten kunnen op het einde van hun levenscyclus volledig gedemonteerd worden, waardoor de verschillende grondstoffen ter recyclage kunnen worden aangeboden.

Le rangement d'un poste de travail est souvent lié à des exigences personnelles, telles rayonnement, design, privacy, optimisation de l'espace et budget. Nos systèmes de rangement vous proposent la solution à vos besoins individuels. Ces meubles peuvent être complètement démontés en fin de cycle pour permettre un recyclage complet des différentes matières premières.

Storage around the workplace is often tied to specific demands, which are mostly related to factors such as character and design, privacy, optimization of the available space or the budget. With our filing systems we try to reach the solution which fulfills your needs. This furniture can be dismantled entirely, so that the various raw materials can be recycled.

Organisationsmöbel bedeuten mehr als Ordnung am Arbeitsplatz, auch Aspekte wie Ausstrahlung, Design, Privacy, optimale Raumgestaltung oder Budget spielen da eine wichtige Rolle. Mit unserem Bürocontainerprogramm wollen wir Ihnen dafür eine individuelle Lösung anbieten. Die Container können am Ende ihres Lebenszyklus völlig demontiert und dem Recycling übergeben werden.

Top Line

De Top Line ladeblokken werden ontworpen voor de intensieve kantoorgebruiker, die hoge verwachtingen stelt aan comfort en ergonomie. Het gamma omvat zowel mobiele als vaste ladeblokken ter hoogte van de werkplek. Een pennehlade, afgeschermd telescoopgeleiders, een anti-kantelbeveiliging en cilinderslot met plooisleutel behoren tot de standaard uitrusting. De Top Line ladeblokken werden door de TÜV met succes onderworpen aan de Europese Archiveringsnormen.

Le caisson Top Line a été conçu pour un usage intensif répondant aux normes de confort et d'ergonomie. La gamme comprend des caissons mobiles et fixes à hauteur du poste de travail avec accessoires tels, tirette plumier, roulements télescopiques protégés, système anti-basculant et serrure cylindrique avec clefs escamotables. Les caissons Top Line ont été testés avec succès par le TÜV suivant les normes européennes d'archivage.

The Top Line drawer units were designed for intensive use of the office space, meeting the high demands with respect to comfort and ergonomics. This range comprises mobile as well as fixed drawer units for placement near the workplace. A pencil tray, protected telescopic roller guides, an anti-tilt system and a cylinder lock with pliable key are standard. The Top Line drawer units are successfully tested by TÜV according to the European Filing Standards.

Die Top Line Bürocontainer sind für den intensiven Gebrauch im Büro gedacht. Sie sind so entworfen worden, dass sie hohen Ansprüchen an Ergonomie und Komfort gerecht werden. Das Programm umfasst sowohl Rollcontainer als auch Standcontainer für Ihren Arbeitsplatz. Eine Schublade für Schreibutensilien, sichere Teleskopschienen, eine Antikippicherung und ein Zylinderschloss mit Faltschlüssel gehören zur Standardausstattung. Die Top Line Container sind TÜV-geprüft und zugelassen nach den europäischen Archivierungsstandards.

Project Line

De Project Line ladeblokken staan garant voor een uitstekende prijs-kwaliteitsverhouding. Tot de standaard uitrusting behoren: telescoopgeleiders, anti-kantelsysteem en cilinderslot met plooisleutel. De Project Line ladeblokken werden door de TÜV met succes onderworpen aan de Europese Archiveringsnormen.

Le caisson Project Line vous garantit un excellent rapport qualité-prix. La gamme d'accessoires standards comprend les roulements télescopiques et la serrure cylindrique avec clefs escamotables. Les caissons Project Line ont été testés avec succès par le TÜV suivant les normes européennes d'archivage.

The Project Line drawer units are of an excellent ratio between price and quality. Standard are : telescopic roller guides, anti-tilt system, cylinder lock with pliable key. The Project Line drawer units were successfully submitted to tests by TÜV, meeting the European Filing Standards.

Die Project Line Container bieten ein ausgezeichnetes Preis-Leistungsverhältnis. Zur Grundausstattung gehören Teleskopschienen, ein Antikippsystem und ein Zylinderschloss mit Faltschlüssel. Die Project Line Container sind TÜV-geprüft und zugelassen nach den europäischen Archivierungsstandards.

Side table

De Side Table integreert de functie van mobiele aanbouwtafel met deze van opbergelement voor het persoonlijk archief. Afhankelijk van de behoefte voorziet het gamma in een Side Table met drie kleine laden of een variant met een kleine lade, gecombineerd met een lade voor hangklassement.

Cette table d'appoint mobile a été conçue pour le rangement personnel. Suivant la demande elle est disponible soit avec 3 petits tiroirs soit avec un petit tiroir combiné avec un tiroir pour classement suspendu.

The Side Table functions as a mobile extension table, as well as a storage cabinet for personal filing. Forthcoming to different needs, the range exists in a table with three small drawers or in a variant with one small drawer combined with a deep drawer for suspension filing.

Der Side Table integriert zwei Funktionen: er ist zugleich ein mobiler Anbautisch und ein Organisationsmöbel für Ihre persönliche Ablage. Je nach Bedarf wird der Side Table ausgestattet entweder mit drei kleinen Schubladen oder mit einer kleinen Schublade in Kombination mit einer Hängeregistratur.

Tower

Het uitgangspunt bij de ontwikkeling van de Tower was het voorzien in een antwoord met betrekking tot de individuele archivering en het creëren van de nodige privacy rondom de werkplek. De laden van de Tower zijn bedoeld voor het opbergen van een hangmappenklassement of voor een staand klassement met ordners, dit telkens in combinatie met een lade voor het klein materiaal.

La base du développement du Tower trouve son origine dans la recherche d'une solution adéquate à la demande d'archivage individuel et de privacy pour le poste de travail.

Les tiroirs du Tower sont conçus pour recevoir soit un classement de dossiers suspendus ou de classeurs verticaux et ceci combiné avec un tiroir pour le petit matériel.

The basic principle when developing the Tower, was to provide a solution regarding the individual filing and the creation of the necessary privacy around the workplace. The drawers of the Tower are meant for suspension filing or for storing standing files, each time combined with a drawer for small material.

Das Tower-Programm bietet Ihnen Lösungen für die individuelle Ablage und Privacy am Arbeitsplatz. Die Schubladen vom Tower- Programm eignen sich für sowohl für eine Hängeregistratur als auch für die Ablage Ihrer Ordner. Sie werden jeweils kombiniert mit einer Schublade für Kleinmaterial.



Top Line







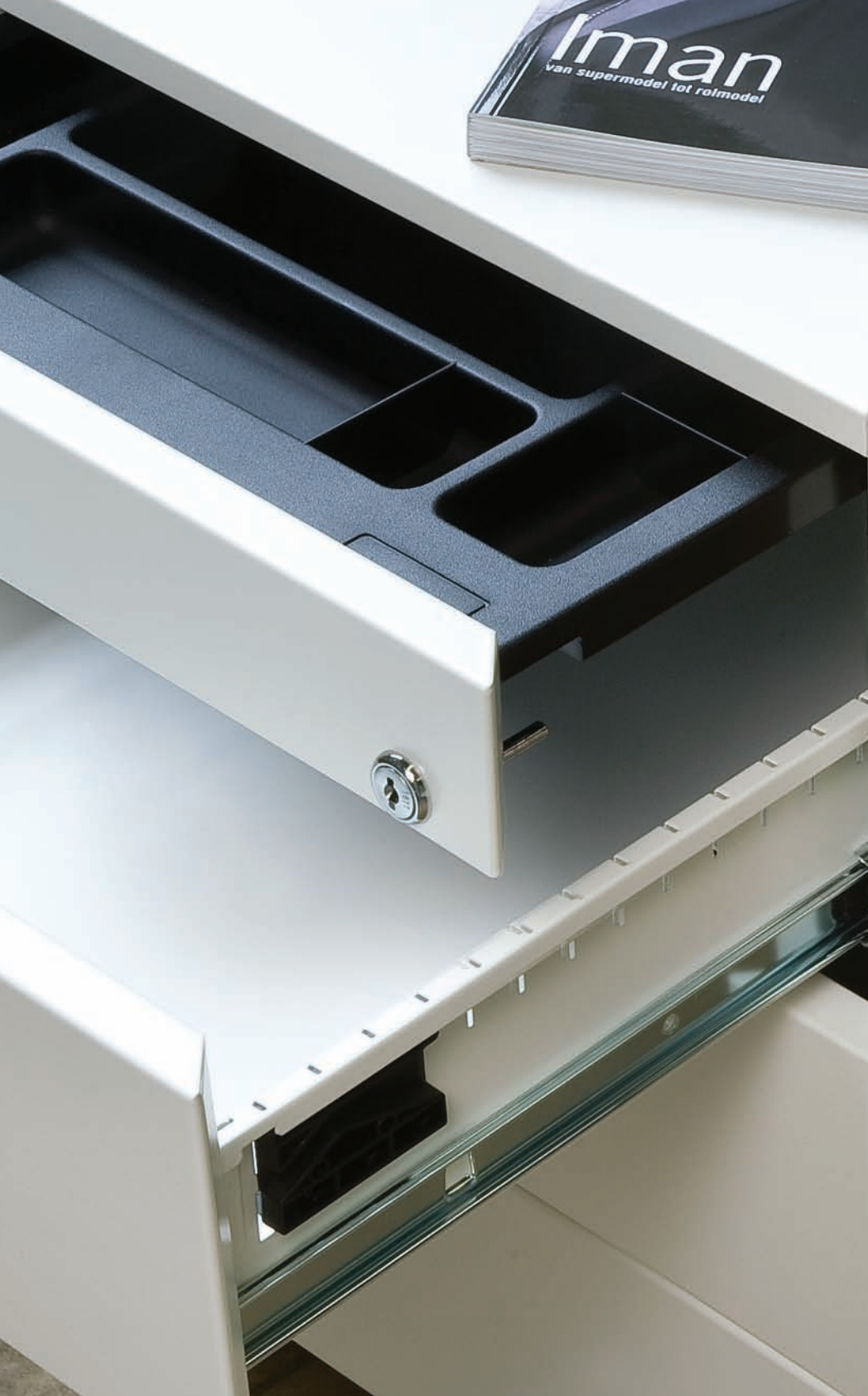
Top Line



Project Line











Side Table



Tower

