

# . Nature . Méditerranéen . Industriel . Nordique

Le regard se tourne de nouveau vers le foyer, qui n'a certainement jamais connu autant de changement qu'actuellement. Nous avons commencé des activités qui n'ont jamais été effectuées jusqu'à présent, et dans ce processus, nous avons pu constater la façon dont les espaces se sont réorganisés.

L'une des conséquences les plus visibles de cette situation est la création de postes de travail au sein même du foyer, ce que l'on nomme le home office. Des lieux qui répondent aux normes en termes de fonctionnalité, d'efficacité, de productivité et de confort. Désormais, il ne suffit plus de s'arranger avec la table de la salle à manger de manière provisoire. La maison exige de véritables postes de travail professionnels, car c'est de ceux-ci dont vont dépendre la productivité, et surtout la santé et le bien-être des travailleurs.



# NATURE

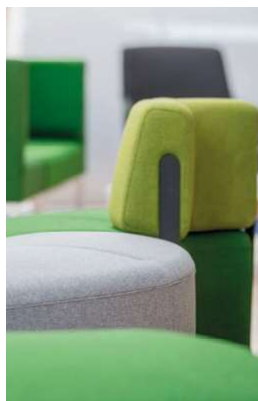
*Nature is our home*

## Concept

Un home office qui s'inspire directement de la nature. Le style naturel compose des espaces pleins de fraîcheur et d'équilibre. Leur objectif est de générer la paix et l'harmonie que produit le plein air, et la lumière est au cœur de cet espace. Parmi les produits les mieux adaptés à ce style, nous retrouvons la chaise de bureau Cron, la chaise pour collec-

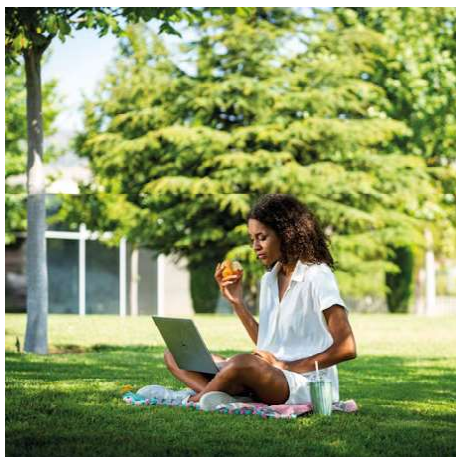
tivités Noom 50 et le soft seating Bend, un accessoire approprié pour ce style, grâce à ses formes arrondies et organiques.

D'autre part, en ligne avec la tendance des tons naturels, la table Prisma et le meuble de classement Cubic en couleur crème apporteront la touche finale à un espace de travail de style naturel.



## / COULEUR

Les couleurs emblématiques de la nature sont le vert et les nuances de marron et de crème. Pour créer un style naturel, nous vous conseillons d'utiliser la finition chêne pour le mobilier et de l'associer aux nuances de vert des textiles. Cette alliance chromatique permettra à l'utilisateur de se sentir comme dans la nature, en plein air.



## / MATIÈRES

Le style naturel doit toujours se baser sur des matières naturelles. Des tissus comme la laine, le coton ou le lin sont des choix sûrs en matière de textiles. Pour sa part, le bois constitue un bon choix pour le mobilier. Les tissus à base de fibres naturelles comme l'osier ou le rotin peuvent être utilisés pour les éléments de décoration.

## / DÉCORATION

Un home office avec un style naturel doit pouvoir offrir de la tranquillité à ceux qui occupent cet espace. Utiliser des finitions de ce type sur des éléments décoratifs, par exemple, des tapis, permettra de produire cette sensation de connexion avec la nature. Les différentes gammes de vert doivent apparaître sur les capitonnages, les lampes ou les objets de décoration. La décoration à l'aide de végétation fraîche emplit l'espace de vie et constitue un élément essentiel pour créer un lieu qui s'inspire de la nature. Pour transmettre paix et bien-être, l'idéal est une combinaison de plantes et de fleurs dans des vases en cristal, des verres ou des petits seaux en métal. D'autre part, il est possible de placer de part et d'autres des plaques avec des motifs végétaux pour que l'espace soit harmonieux.



# 06

# / Nature





# MEDITERRANEAN

*Enjoy the waves*

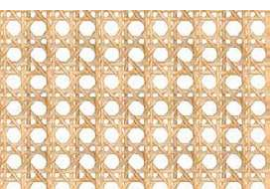
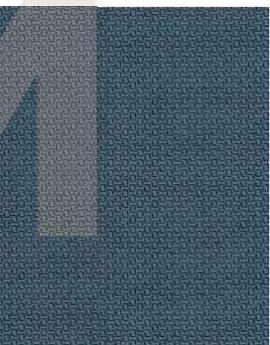
## Concept

Inspiré par la culture des pays du bassin méditerranéen, ce style met la lumière au cœur de l'espace. Cette lumière doit évoquer la chaleur du soleil et la fraîcheur de la mer, deux facteurs caractéristiques de ces lieux.

Une pièce méditerranéenne possède une ambiance vaste et lumineuse, idéale pour se détendre, qui nous fasse sentir que nous vivons à l'extérieur. La table et le buffet Longo en blanc s'adaptent à ce style à la perfection à ce style de home office. La chaise Noom 30 confère la touche indispensable pour recréer le style méditerranéen.

# 06

# / Méditerranéen



## / COULEUR

Le bleu de mer dans toutes ses nuances constitue la base de tout style décoratif voulant évoquer la méditerranée. Il s'ajoute au jaune emblématique du soleil, aux tons de terre comme le beige et l'ocre, qui composent la palette de couleurs caractéristiques du style méditerranéen. Elles se déploient sur une toile de fond blanche qui rappelle les façades blanchies à la chaux des quartiers qui bordent la mer. En contraste, des sols foncés confèrent une touche de chaleur domestique à ce style décoratif.

## / MATIÈRES

Le style méditerranéen emploie des matières aux finitions pures et fraîches comme le bois, le verre et le cristal, qui apportent de la luminosité. Ces matières s'associent aux sol foncés en terracotta, carrelage ou en céramique. Elles s'utilisent traditionnellement dans le bassin méditerranéen et donnent la sensation unique de se trouver près de la mer. Les tissus qui prédominent sont intimement rattachés à la nature, soit par leur caractère naturel, comme le lin, soit parce qu'ils ont pour but de la conserver, comme le tissu Felicity fabriqué à base de plastique recyclé, qui permet de lui donner une seconde vie et évite qu'il finisse au fond des océans.

## / DÉCORATION

Parmi les détails décoratifs, les éléments artisanaux en argile, osier ou verre constituent des incontournables. La végétation composée d'herbes sèches et de fleurs fraîches donne de la texture aux espaces. Les textiles et les éléments décoratifs aux tons de bleu sont indispensables pour qu'une pièce parvienne à faire pénétrer la chaleur du soleil et la fraîcheur de la Méditerranée dans le foyer.

# 06

# / Méditerranéen





# INDUSTRIAL

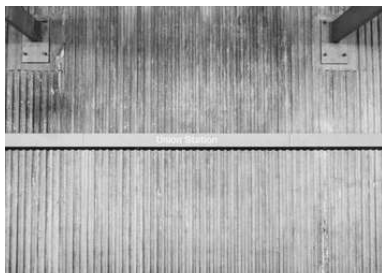
*Lifestyle*

## Concept

Le style industriel se caractérise par l'emploi d'éléments associés aux anciennes usines, aux ateliers, aux garages, etc. Ces objets s'associent à d'autres tendances actuelles, comme le goût pour le recyclage et l'emploi d'articles vintage. Il s'agit d'un style à la fois éclectique et intemporel, où les tons méta-

lliques et le noir règnent en maîtres absolus. Des propositions comme la table Talent 500 associée à l'avant-garde de la chaise de bureau TNK Flex dans des tons gris et noir et un meuble de classement Buck métal représentent l'option idéale pour un home office de style industriel.





## / COULEUR

Le noir est la clé pour réussir à obtenir une ambiance industrielle. C'est l'allié de ce style, cependant, il doit être toujours accompagné de tons gris, blancs et beige, les couleurs que l'on retrouve sur les façades et les murs des usines. Cette gamme de couleurs plus claires permettra de donner la sensation d'un espace plus ample et plus lumineux et elles feront un contraste superbe avec les détails en couleurs foncées.



## / MATIÈRES

Difficile de comprendre le style industriel sans le fer ou l'acier en matière principale. On retrouve également d'autres matières phares dans ces espaces : le béton, le cuir ou le bois non traité. En résumé, il s'agit des matières habituellement employées dans les installations de production et dont ce style s'imprègne.



## / DÉCORATION

Le style industriel fait la part belle aux installations dénudées où l'on distingue les canalisations, les poutres en acier, les murs en brique, et même l'assemblage électrique des lieux. Des éléments comme les lampes en métal, les ampoules nues, les spots de cinéma ou de studio photo réussissent à créer des espaces dotés d'une forte atmosphère industrielle.

# 06

# / Industriel

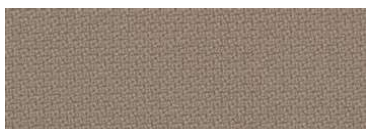




### Concept

Le concept de style nordique est basé sur la « simplicité du quotidien ». Une décoration qui mise sur la sophistication et l'harmonie. Le style nordique a pour but de construire des espaces diaphanes qui offrent une sensation d'amplitude. Ce style repose sur deux piliers : la fonctionnalité et l'absence d'éléments qui

encombrent la pièce. C'est pourquoi il s'adapte bien au mobilier pratique et très fonctionnel, comme les sièges de bureau Stay ou Efit, associées à la table Colectiva ou au meuble de classement Buck mobile. Des solutions de soft seating comme Noom 10 et Bend répondent parfaitement aux exigences de ce style grâce à leurs lignes épurées.



## / COULEUR

Le blanc est la couleur par excellence du style nordique. Son utilisation sur les murs ou sur le mobilier est une décision judicieuse si l'on veut que la pièce possède un style nordique affirmé. Il s'associe à des tons clairs comme les gris et le crème, afin d'apporter la luminosité nécessaire pour lutter contre le manque de lumière caractéristique des pays nordiques. D'autre part, ces nuances claires permettront de donner l'amplitude voulue par la décoration nordique.

## / MATIÈRES

Le bois constitue la matière de prédilection des projets d'aménagement intérieur et de décoration de style nordique. L'un de ses principaux avantages est d'apporter de la chaleur aux espaces, c'est pourquoi il est employé pour les sols et la plupart du mobilier. De plus, les espaces de décoration nordique font la part belle au blanc, au bois et les matières les plus adaptées sont donc le pin, le chêne, le hêtre ou le bouleau.

## / DÉCORATION

Le style nordique repose sur un principe : « less is more », par conséquent, la pièce doit être décorée simplement. Ce home office lumineux et diaphane doit posséder des éléments décoratifs « soft », comme des tapis en fourrure aux tons clairs ou des porte-manteaux aux finitions en bois. Pour suivre la ligne de la simplicité du quotidien, les ustensiles de cuisine pour tous les jours feront office de décoration. Afin d'ajouter une touche nature, les bouquets d'eucalyptus représentent un choix sûr pour ce type de projets.



