

.Présentiel
.À la maison
.Télétravail

01

**/ Les modes
de travail mis
en relation
avec l'espace
où ils sont mis
en œuvre**

01 / Le travail présentiel

Le travail présentiel s'organise autour d'un espace physique, conçu exclusivement pour le travail. Il dispose d'espaces communs tels que la cantine, par exemple. D'autre part, l'équipement est fourni par l'entreprise et c'est la meilleure option possible en termes de fournitures, de technologie, d'ergonomie, etc. De plus, l'administration du temps est déterminée par des horaires fixés par l'entreprise, qui servent également de mesure de contrôle du travail avec la présence physique.

/ L'ESPACE PHYSIQUE.

Conçu exclusivement pour le travail ; il dispose d'espaces à caractère « familial », comme la cantine.

/ L'ÉQUIPEMENT.

L'entreprise fournit le meilleur équipement possible : fournitures, technologie, ergonomie...

/ LA GESTION DU TEMPS.

Horaires fixes décidés par l'entreprise.

/ LA MESURE DE CONTRÔLE DU TRAVAIL.

Présence physique et horaires.



/ L'ESPACE PHYSIQUE.

Conçu exclusivement pour la vie de famille, il se transforme en espace multifonctions.

/ L'ÉQUIPEMENT.

Non professionnel. Il est utilisé pour le travail en équipe, la connexion et les fournitures de la vie quotidienne. Des équipements parfois insuffisants pour le travail.

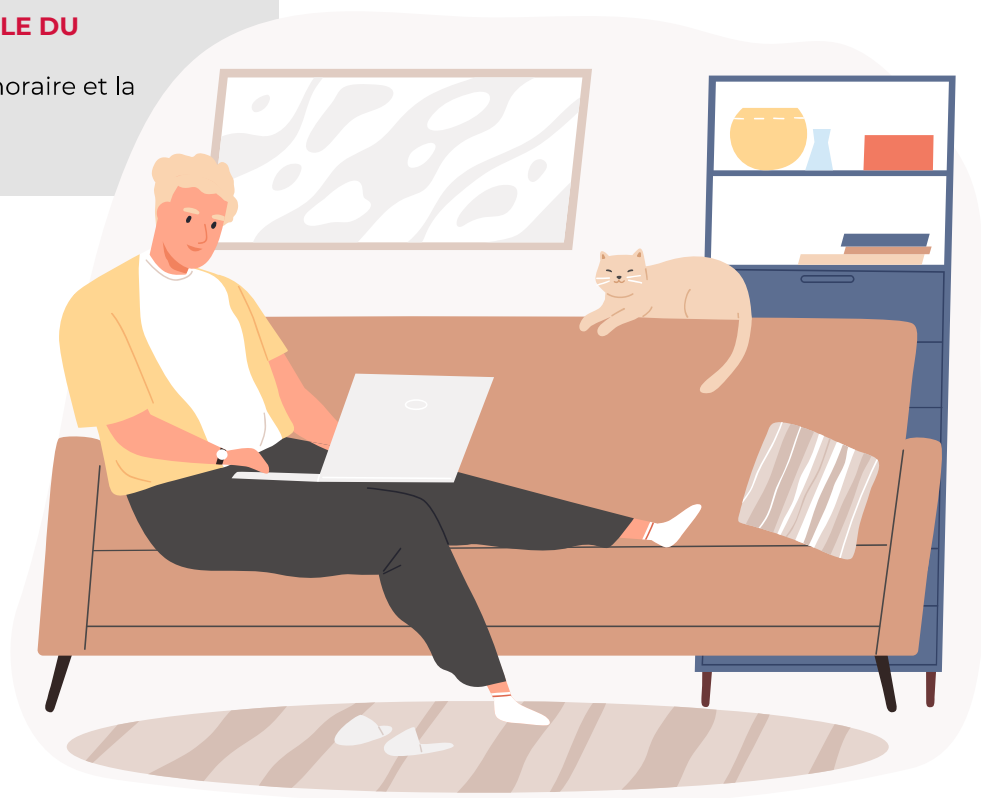
/ LA GESTION DU TEMPS.

Des horaires fixes décidés par l'entreprise, mais avec une totale disponibilité, et qui fusionne de plus avec d'autres impératifs : scolaires, repos, tâches domestiques...

/ LA MESURE DE CONTRÔLE DU TRAVAIL.

Hybride, entre le contrôle horaire et la réalisation des objectifs.

Le travail à la maison dispose d'un espace physique qui a été exclusivement pensé pour la vie de famille, mais qui se convertit en espace multifonctions. De plus, l'équipement existant n'est pas professionnel, puisque c'est celui que l'on utilise dans la vie quotidienne. Cet équipement est parfois insuffisant pour le travail. En ce qui concerne la gestion du temps, les horaires fixes décidés à l'avance par l'entreprise fusionnent avec les autres, comme les horaires scolaires, de repos, des tâches ménagères, etc. Finalement, la mesure de contrôle du travail est hybride, entre le contrôle horaire et la réalisation des objectifs.



Le télétravail propose une approche différente. L'espace physique est un lieu de travail spécifique au sein du lieu de vie familial. L'équipement est adapté pour répondre aux besoins en matière de travail, qu'il soit personnel ou fourni par l'entreprise. La gestion du temps est définie en fonction des responsabilités professionnelles et personnelles. Enfin, la mesure de contrôle du travail est le rendement, la réalisation des objectifs et l'aboutissement des projets.

/ L'ESPACE PHYSIQUE.

Un espace de travail spécifique au sein de l'espace dédié à la cohabitation familiale.

/ L'ÉQUIPEMENT.

Vous êtes conscients d'être en train de travailler. Par conséquent, vous disposez d'un équipement moyen, qui vous permet de couvrir les besoins en matière de travail et les besoins domestiques. L'entreprise peut éventuellement fournir l'équipement nécessaire.

/ LA GESTION DU TEMPS.

Des horaires souples que vous pouvez choisir en fonction de votre productivité, de la disponibilité de vos clients, de vos responsabilités personnelles...

/ LA MESURE DE CONTRÔLE DU TRAVAIL.

Rendement, réalisation des objectifs et aboutissement des projets.

